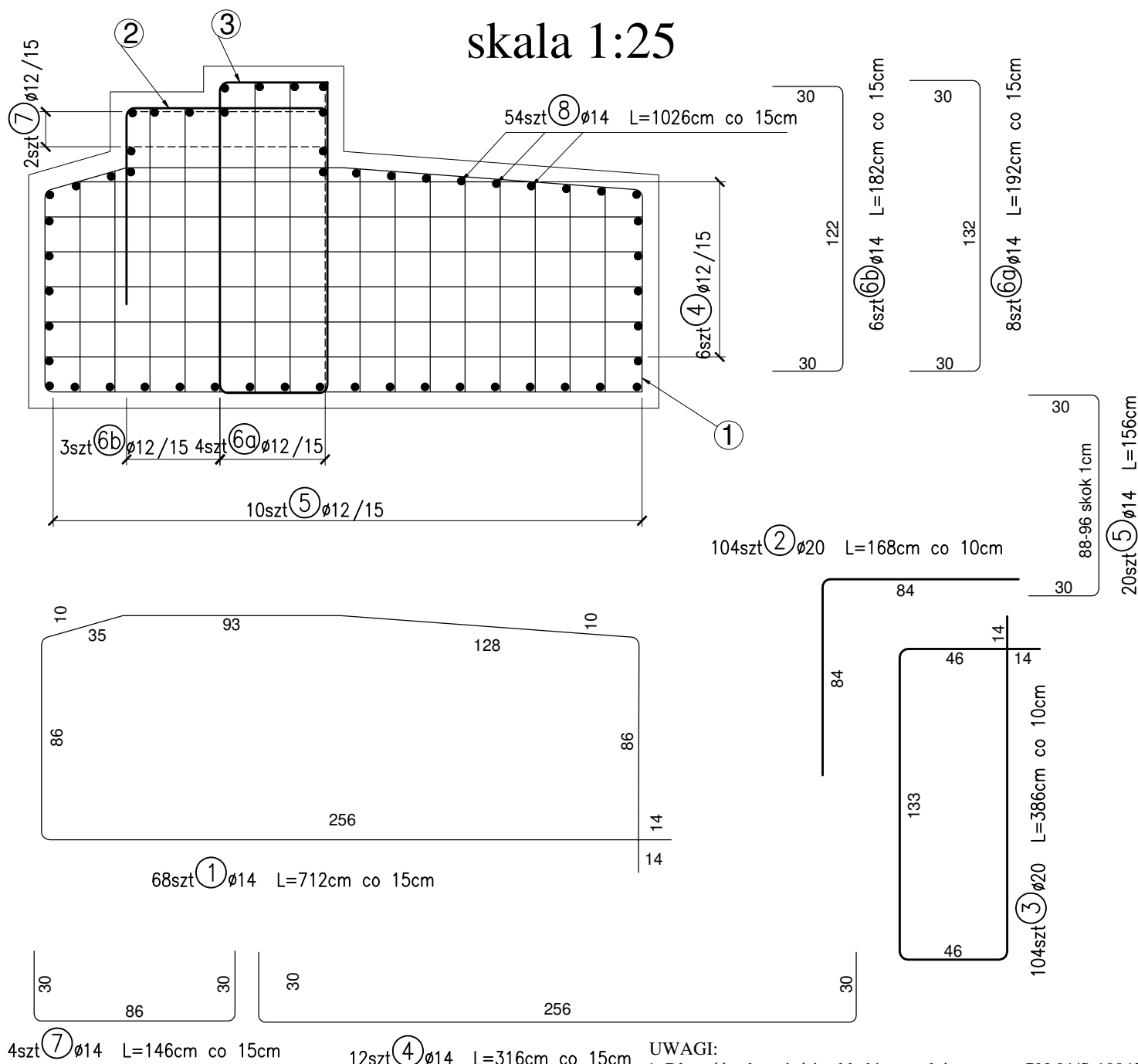


ZBROJENIE ŁAWY FUNDAMENTOWEJ

skala 1:25



UWAGI:

1. Długość zakotwień i zakładów zgodnie z normą PN-91/S-10042
2. Dla średnicy Ø14 - 56 cm
3. Dla średnicy Ø20 - 80 cm
4. Wykonać 2 szt,
5. Rozpatrywać łącznie z tabelarycznym zestawieniem zbrojenia

JM-Projekt				Jarostaw Malinowski 16-300 Augustów ul. Klonowa 5 tel. 783839983			
NAZWA DOKUMENTACJI	"Rozbiórka przepustu i budowa mostu w ciągu drogi powiatowej Nr 1217B Bargłów Kościelny - Brzozówka - Bargłówka w miejscowości Bargłówka wraz z dojazdami od km 0+000 do km 3+600"			DATA	GRUDZIEŃ 2017		
				SKALA	1:25		
STADIUM BRANŻA	PROJEKT WYKONAWCZY		MOSTOWA		NR RYSUNKU	3.7 rev2	
TYTUŁ RYSUNKU	Zbrojenie ławy fundamentowej						
OPRACOWAŁ	mgr inż. Wojciech Rębacz upr. bud. nr B1/8/99						
WSPÓŁPRACA	mgr. inż Wojciech Bołbot						
SPRAWDZIŁ	mgr. inż Mariusz Grabowski upr. bud. nr PDL/0031/POOM/06						